

ATTERRISSAGE A VUE

Visual landing

ALTIPORT / MOUNTAIN AIRFIELD
Usage restreint / Restricted use

01 PEYRESOURDE BALESTAS LFIP

01 07 12

Non WGS-84

ALT en ft

ALTAD SUP : 5190 (176 hPa)

ALTAD INF : 5033 (171 hPa)



LAT : 42 47 49 N

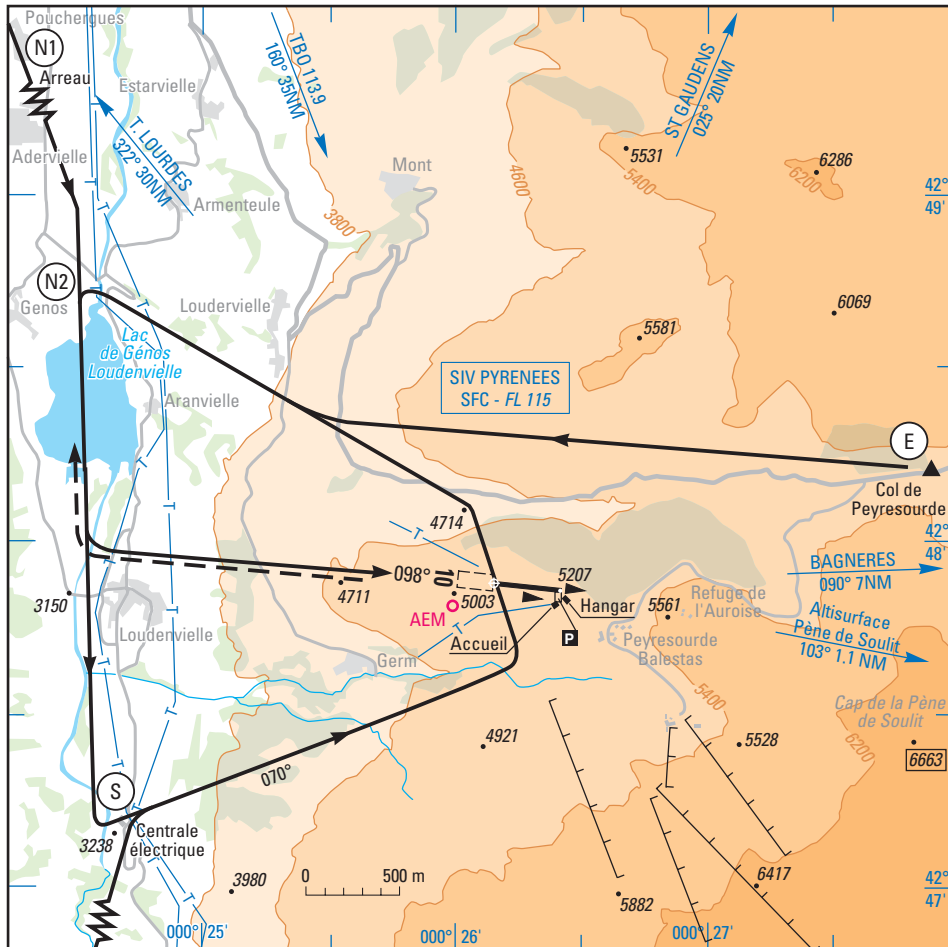
LONG : 000 2608 E

DEC : 2° W (00)

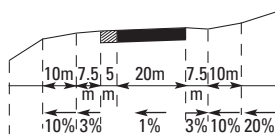
APP : NIL

A/A PEYRESOURDE : 118.75

TWR : NIL

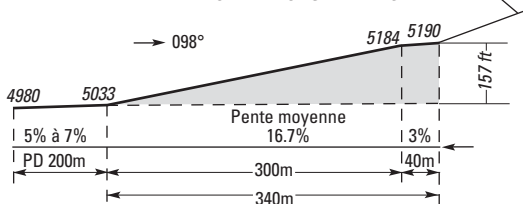


PROFIL EN TRAVERS DE LA PISTE



Aides lumineuses : NIL

PROFIL EN LONG DE LA PISTE



Lighting aids : NIL

Consignes particulières / *Particular instructions*

RESTRICTIONS D'UTILISATION

AD a caractéristiques spéciales, réservé aux pilotes répondant à l'une des conditions suivantes :

- Etre titulaire de la qualification montagne ou de l'autorisation d'utilisation d'AD à caractéristiques spéciales (Altiport).

- Avoir été reconnu aptes à utiliser l'AD (sur sol non enneigé ou sur sol enneigé et damé) par un instructeur habilité à dispenser l'instruction en vue de l'obtention de la qualification montagne après un test consigné sur le carnet de vol.

Le maintien de cette aptitude est subordonné à l'utilisation de l'altiport dans les six dernier mois comme commandant de bord, à défaut elle devra être confirmée par un nouveau test dans les mêmes conditions.

L'AD est utilisable sans restriction par les HEL et ULM. AD non contrôlé : une seule trouée d'envol.

Itinéraires et circuits en vol figurés sur la carte.

Utilisable par avions sur roues : performances compatibles avec les caractéristiques du terrain (déneigement non assuré).

Interdit aux aéronefs non munis de la fréquence de l'altiport 118.75.

Transmission obligatoire des messages de position sur la fréquence auto-information.

Forte activité parapente dans la vallée à 3 km à l'Ouest dans l'axe de piste.

ARRIVÉES

ARR du Nord : par Arreau (N1) jusqu'au Nord du lac de Génos Loudenvieille (N2) à 6000 ft

ARR de l'Est : Bagnères-de-Luchon puis Col de Peyresourde (E) jusqu'à (N2) à 6300 ft. A partir de (N2), débiter la descente en suivant le tracé figuré sur la carte.

ARR du Sud : par la centrale électrique (S) à 6000 ft. Virage au cap 070° en descente et intégration suivant le tracé figurant sur la carte.

SORTIES

Départs directs en sens inverse. Signaler sa position et ses intentions aux points de report sur la fréquence A/A.

ATTERRISSAGE

RWY 10 obligatoire. Travers point de contact à 165 ft SFC, vérifier calage altimétrique et l'état de la piste. Ne poursuivre l'approche que si aucun ACFT n'est aligné sur la piste ou en mouvement sur la plate-forme supérieure.

DECOLAGE

RWY 28 obligatoire. Avant le décollage, faire un guet de 30 secondes au point d'arrêt avant l'alignement. Continuer dans l'axe après le décollage.

Inutilisable hors piste et parking

Stationnement interdit en position alignement de décollage.

Zone préférentielle d'atterrissage forcé : 210°/1000 m de AD, SE de GERM.

USING RESTRICTIONS

Special characteristics AD, reserved for pilots complying with one of the following conditions :

- to be mountain licensed pilot or have special characteristics AD using authorization (Mountain airfield).

- to have been tested in flight, able to use the AD (ground without snow or with tamped snow) by a pilot instructor ; this pilot instructor will be entitled to instruct with the view to obtain the mountain license.

The flight test will be inscribed on the flight book.

This capacity will be maintained if the pilot use the AD as captain in a period of six months.

If not a new test will be practised, in the same conditions.

No restrictions of use for HEL and ULM.

Non controlled AD : only one departure sector.

Routes and flight circuits on the chart.

Usable by aircraft with wheels : check engine ratings compatible with the data of the airfield. (no snowsweeping).

AD prohibited to ACFT without frequency 118.75

Compulsory transmission of position reports on auto information frequency.

Important gliding activity in the valley, 3 km West in RWY axis.

ARRIVAL

ARR from North: Arreau (N1) to the North of Génos Loudenvieille lake (N2) at 6000 ft

ARR from East: Bagnères-de-Luchon then Col de Peyresourde (E) to (N2) at 6300 ft. At (N2) descent following the circuit depicted on the chart.

ARR from South : from power station (S) at 6000 ft.

Turn descending heading 070° and integration following the circuit depicted on the chart.

EXIT

Departure routes opposite to approaches. Report position and intentions on A/A frequency overhead reporting points.

LANDING

Landing RWY 10 COMPULSORY. Abeam contact point at 165 ft SFC, check altimeter setting and RWY condition. Continue approach for landing only if no ACFT is on the RWY or in movement on the upper platform.

TAKE-OFF

Take-off RWY 28 compulsory. Prior to take-off, observe final approach sector from the holding point during 30 SEC before taxiing to the take-off position on RWY. Continue straight after take-off

Unusable outside of RWY and parking

Parking in take-off position on the RWY is prohibited.

Recommended area for emergency landing:

210°/1000 m from AD, SE of GERM.

Informations diverses / Miscellaneous

- 1 - Situation :** 13 km W de Bagnères-de-Luchon (65-HAUTE PYRENEES).
- 2 - ATS :** NIL
- 3 - VFR de nuit :** NIL
- 4 - Gestionnaire :** SEMAP ☎ 05 62 99 62 83
- 5 - District Aéronautique :** MIDI-PYRENEES - Délégation de Tarbes ☎ 05 62 32 62 60
- 6 - BIA/BDP :** AD TARBES LOURDES PYRÉNÉES ☎ 05 62 32 62 65
BRIA de rattachement : TOULOUSE (voir GEN).
- 7 - RSFTA :** NIL
- 8 - MET :** VFR : voir GEN VAC
IFR : voir GEN IAC
STATION : NIL.
- 9 - Douanes :** NIL
- 10 - AVT :** NIL
- 11 - SSIS :** Niveau 1
- 12 - Hangars pour aéronefs de passage :** NIL
- 13 - Réparations :** NIL
- 14 - ACB :** Association des Pilotes Pyrénéens de Montagne (APPM) 05 61 87 09 19
Association des Pilotes de Montagne des Hautes-Pyrénées (APM 65) 05 62 42 08 14
Aéro-Pyrénées Passion (APP) 05 63 63 01 55
- 15 - Restaurant :** sur AD et village de GERM
- 16 - Divers :** cabine téléphonique sur AD.